



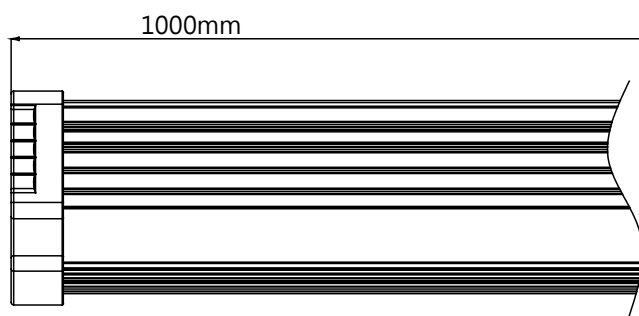
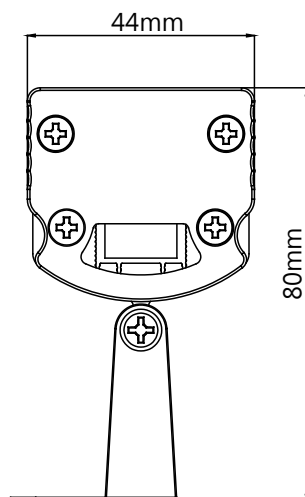
J21-36WS24-L1000RGB洗牆燈專為大樓外牆高量及豐富燈光效果變化而設計並採用輕量化設計及易於安裝等特性,搭配適當的散熱設計,使洗牆調整角度,長時照明等條件下仍能持久工作,防水等級也達到室外要求標準,可搭配控制系統對不同牆面進行不同照明設計的需求,適合建築營造夜間照明效果

規格

功率: 36W
 顏色: Warm white/Cool white/RGB
 尺寸: 1000mm(L)X44mm(W)X80mm(H)
 LED: 高功率 RGB LEDs X 24pcs
 運行溫度: -20°C~50°C (-4°F~122°F)
 防水: IP68
 材質: 內: PCB板 外: 鋁 填充: 矽膠
 電壓: DC 12V/24V
 電流: 1.6A
 配件: A.固定座 B.連接線
 C.變壓器(110~220V)
 重量: 1.5kg(不含配件)

Power: 36W
 Color: Warm white/Cool white/RGB
 Size: 1000mm (L) X44mm (W) X80mm (H)
 LED: High power RGB LEDs X 24pcs
 Operating temperature:
 -20 ° C ~ 50 ° C (-4 ° F ~ 122 ° F)
 Waterproof: IP68
 Material: inside: PCB board
 outside:Aluminum
 filling: Silicone
 Voltage: DC 12V / 24V
 Current: 1.6A
 Parts: A.Holder B.Cable
 C.transformer (110 ~ 220V)
 Weight: 1.5kg (without parts)

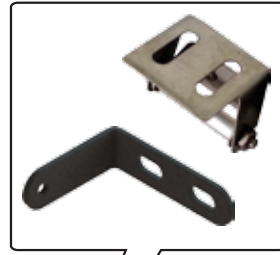
尺寸



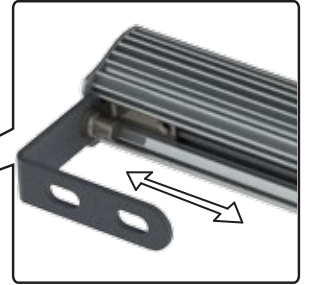
特色

符合CE安規的變壓器
input: AC 100~265V
output: DC 12~24V

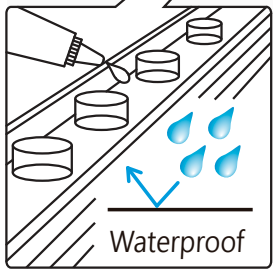
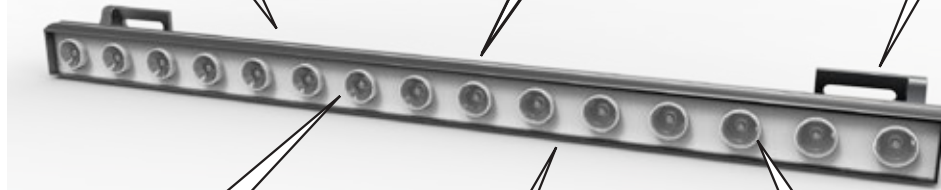
依照安裝需求可更換
所需的連接頭



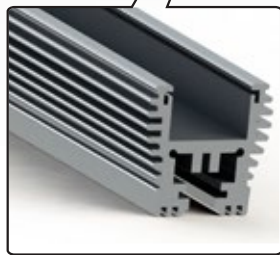
根據不同類型的洗牆燈
採用不同固定方式
客製化的固定座針對不
同需求的洗牆燈



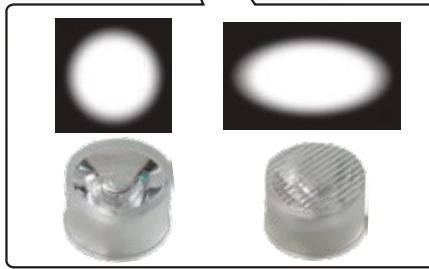
部分設計可以依距離
調整固定位置



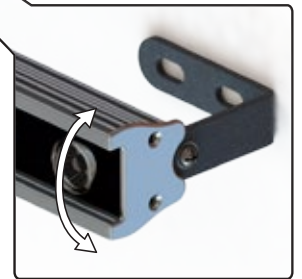
運用矽膠注壓方式填滿
燈面達到全防水功能
上方還可根據需求增加
燈蓋,使防水更完美



經過計算而設計的鋁殼
更有效的散熱,延長壽命



每顆LED濾鏡根據洗牆需求可以更換不同的濾鏡效果達成不同光型上的需要



部分產品可以調整照射
角度,達到更好洗牆效果

效果

