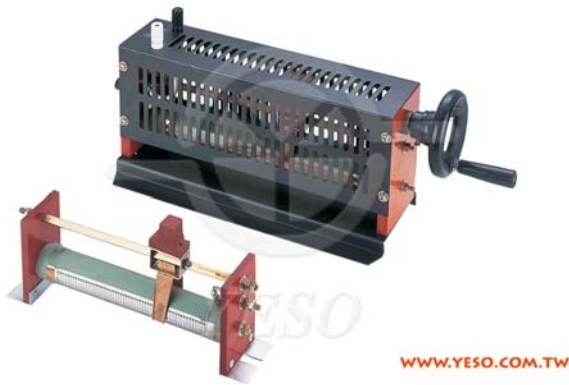


YESO 电力型折动可调式线绕电阻器



SS 系列电阻器

于圆柱形陶瓷管上、缠绕铜镍合金或镍铬合金之电阻线，电阻体和固定电阻器之制造方法一样，除滑动接触表面裸线外，均以耐高温之不燃性树脂涂装被覆，配合可移动调整之机械构造而成，由转动接点于电阻在线直线滑动变化，而获得需求适当之阻值，其特性请参考 DR 与 VR 系列。适用于教学、测试、仿真负载、自动控制装置...等，电阻值容许误差 $\pm 10\%$ ，若需特殊规格型式，请与我们联系。

BSR TYPE 200W-1300W

折动可调式线绕电阻器

POWER RATING	DIMENSIONS 寸法 (m/m)						RESISTANCE RANGE (Ω)
	CASE	A	B	C	磁管寸法	电木寸法	
200W	A	285	130	135	28x250	120x70x10	6-1K Ω
400W	B	360	150	185	40x325	170x90x10	8-2K Ω
500W	B	360	150	185	40x325	170x90x10	10-2.5K Ω
1000W	C	570	160	200	60x535	185x100x10	15-5K Ω
1300W	D	680	160	200	65x645	185x100x10	16-6K Ω

BSQ TYPE 300W-2000W

折动波浪式可调线绕电阻器

POWER RATING	DIMENSIONS 寸法 (m/m)						RESISTANCE RANGE (Ω)
	CASE	A	B	C	磁管寸法	电木寸法	
300W	A	285	130	135	28x250	120x70x10	6-30 Ω
600W	B	360	150	185	40x325	170x90x10	8-60 Ω
750W	B	360	150	185	40x325	170x90x10	10-75 Ω
1500W	C	570	160	200	60x535	185x100x10	15-150 Ω
2000W	D	680	160	200	65x645	185x100x10	16-200 Ω

订货方式

BSR	1000W	20 Ω	K	a. 成品类别. (BSR/BSQ type)
↓	↓	↓	↓	b. 额定电力. (200W~2000W)
a.	b.	c.	d.	c. 表示阻抗值. (Ω)
				d. 容许阻值误差. (K= $\pm 10\%$)

YESO BXD type滑线式变阻器

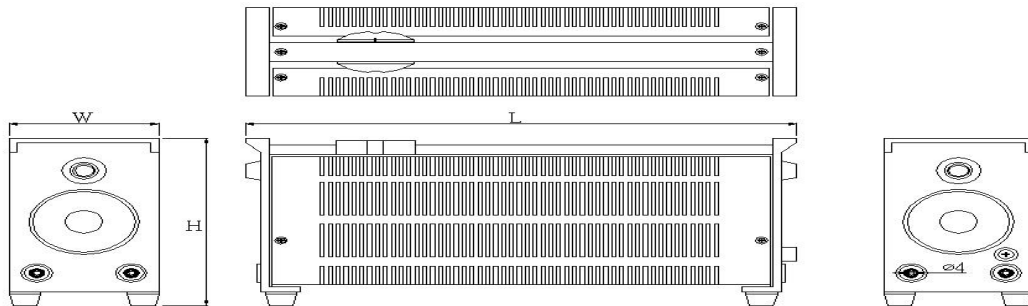


BXD type 滑线式变阻器

滑线式变阻器是由氧化绝缘特殊处理的镁线所制成。镁线密集的绕在磁管上构成电阻组件。连同金属保护托架及阻挡锁,经由移动镁在线的电刷来改变电阻。阻挡锁有两种手推式及手摇式。

滑线式变阻器适用于 50 赫兹,交流电压 380 伏以下,直流电压 400 伏以下的电路中,用来变更电压,电流和取代可变电阻器。可用于实验室、发电设备、放电器及老化设备..等。

BXD TYPE 160W-800W 滑线式变阻器



Model	Power Rating(W)	Resistance (Ω)	Max. Current	Dimensions L-H-W (mm)	Ceramic Pipe diameter	Weight kg
BXD 160	160	1	13A	280x180x100	64mm	2.3
		3.3	7A			
		10	4A			
		33	2.2A			
		100	1.25A			
		330	0.7A			
		1000	0.4A			
		3300	0.22A			
BXD 300	320	1	18A	380x180x100	64mm	2.8
		3.3	10A			
		10	5.7A			
		33	3.1A			
		100	1.8A			
		330	1.0A			
		1000	0.57A			
		3300	0.31A			
BXD 600	640	0.5	36A	480x180x100	64mm	3.5
		1.6	20A			
		5	11.4A			
		16.5	6.2A			
		50	3.6A			
		165	2A			
		500	1.1A			
		1650	0.63A			
BXD 800	800	2	20A	530x180x100	64mm	4.5

订货方式

BXD	160	100	1.25	K	a. 成品名称. (BXD)
↓	↓	↓	↓	↓	b. 额定电力. (160W-800W)
a.	b.	c.	d.	e.	c. 表示阻抗值. (1-3300Ω)
					d. 表示阻定电流. (13-0.22A)
					e. 容许阻值误差. (K = ±10%)

YESO BXS-A type滑线式变阻器

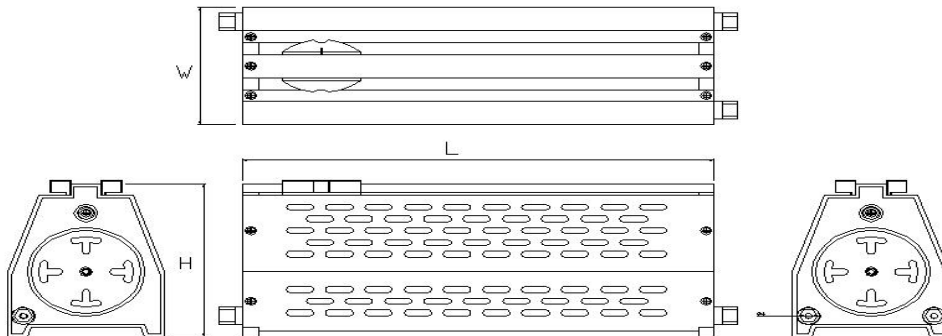
BXS-A type 滑线式变阻器



滑线式变阻器是由氧化绝缘特殊处理的镁线所制成。镁线密集的绕在磁管上构成电阻组件。连同金属保护托架及阻挡锁,经由移动镁在线的电刷来改变电阻。阻挡锁有两种手推式及手摇式。

滑线式变阻器适用于 50 赫兹, 交流电压 380 伏以下, 直流电压 400 伏以下的电路中, 用来变更电压, 电流和取代可变电阻器。可用于实验室、发电设备、放电器及老化设备..等。

BXS-A TYPE 160W-640W 滑线式变阻器



Model	Power Rating(W)	Resistance (Ω)	Max. Current	Dimensions L-H-W (mm)	Ceramic Pipe diameter	Weight kg
BXS-A 150	160	1	13A	310x140x95	47mm	2
		3.3	7A			
		10	4A			
		33	2.2A			
		100	1.25A			
		330	0.7A			
		1000	0.4A			
BXS-A 300	320	1	18A	410x140x95	47mm	2.6
		3.3	10A			
		10	5.7A			
		33	3.1A			
		100	1.8A			
		330	1.0A			
		1000	0.57A			
		3300	0.31A			
BXS-A 600	640	0.5	36A	510x160x100	64mm	3.5
		1.6	20A			
		5	11.4A			
		16.5	6.2A			
		50	3.6A			
		165	2A			
		500	1.1A			
		1650	0.63A			
5000	0.36A					

订货方式

BXS-A	160	100	1.25	K	a. 成品名称. (BXS-A)
↓	↓	↓	↓	↓	b. 额定电力. (160W-640W)
a.	b.	c.	d.	e.	c. 表示阻抗值. (1-3300 Ω)
					d. 表示阻定电流. (13-0.22A)
					e. 容许阻值误差. (K = $\pm 10\%$)

YESO BXS-B type滑线式变阻器



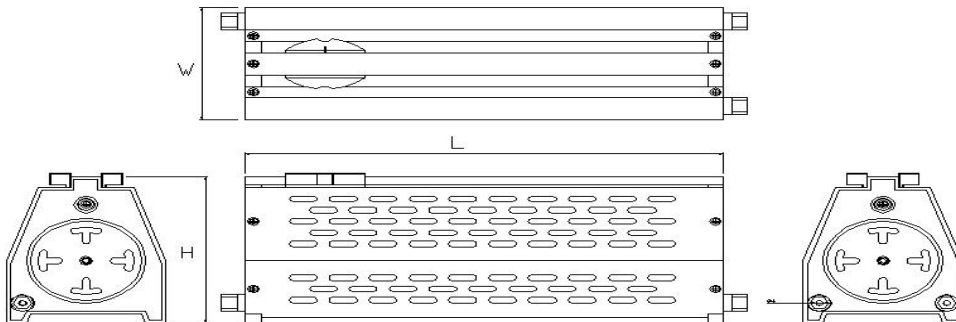
BXS-B type 滑线式变阻器

滑线式变阻器是由氧化绝缘特殊处理的镁线所制成。镁线密集的绕在磁管上构成电阻组件。连同金属保护托架及阻挡锁,经由移动镁在线的电刷来改变电阻。阻挡锁有两种手推式及手摇式。

滑线式变阻器适用于 50 赫兹, 交流电压 380 伏以下, 直流电压 400 伏以下的电路中, 用来变更电压, 电流和取代可变电阻器。可用于实验室、发电设备、放电器及老化设备..等。

WWW.YESO.COM.TW

BXS-B TYPE 160W-640W 滑线式变阻器



Model	Power Rating(W)	Resistance (Ω)	Max. Current	Dimensions L-H-W (mm)	Ceramic Pipe diameter	Weight kg
BXS-B 150	160	1	13A	285x140x95	47mm	1.8
		3.3	7A			
		10	4A			
		33	2.2A			
		100	1.25A			
		330	0.7A			
		1000	0.4A			
BXS-B 300	320	3300	0.22A	385x140x95	47mm	2.4
		1	18A			
		3.3	10A			
		10	5.7A			
		33	3.1A			
		100	1.8A			
		330	1.0A			
		1000	0.57A			
BXS-B 600	640	3300	0.31A	485x160x100	64mm	3.2
		10000	0.18A			
		0.5	36A			
		1.6	20A			
		5	11.4A			
		16.5	6.2A			
		50	3.6A			
		165	2A			
		500	1.1A			
1650	0.63A					
5000	0.36A					

订货方式

BXS-B	160	100	1.25	K	a. 成品名称. (BXS-B)
↓	↓	↓	↓	↓	b. 额定电力. (160W-640W)
a.	b.	c.	d.	e.	c. 表示阻抗值. (1-3300 Ω)
					d. 表示阻定电流. (13-0.22A)
					e. 容许阻值误差. (K = $\pm 10\%$)