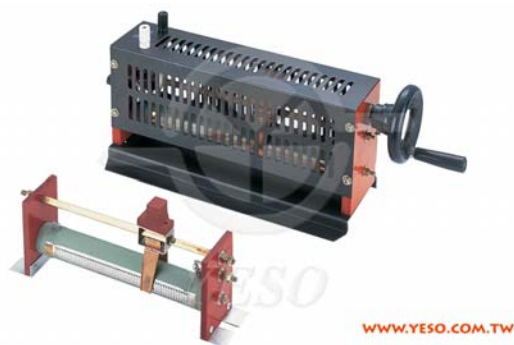


YESO 電力型摺動可調式線繞電阻器



SS 系列電阻器

於圓柱形陶瓷管上、纏繞銅鎳合金或鎳鉻合金之電阻線，電阻體和固定電阻器之製造方法一樣，除滑動接觸表面裸線外，均以耐高溫之不燃性樹脂塗裝被覆，配合可移動調整之機械構造而成，由轉動接點於電阻線上直線滑動變化，而獲得需求適當之阻值，其特性請參考 DR 與 VR 系列。適用於教學、測試、模擬負載、自動控制裝置...等，電阻值容許誤差 $\pm 10\%$ ，若需特殊規格型式，請與我們討論。

BSR TYPE 200W-1300W

摺動可調式線繞電阻器

POWER RATING	DIMENSIONS 寸法 (m/m)						RESISTANCE RANGE (Ω)
	CASE	A	B	C	磁管寸法	電木寸法	
200W	A	285	130	135	28x250	120x70x10	6-1K Ω
400W	B	360	150	185	40x325	170x90x10	8-2K Ω
500W	B	360	150	185	40x325	170x90x10	10-2.5K Ω
1000W	C	570	160	200	60x535	185x100x10	15-5K Ω
1300W	D	680	160	200	65x645	185x100x10	16-6K Ω

BSQ TYPE 300W-2000W

摺動波浪式可調線繞電阻器

POWER RATING	DIMENSIONS 寸法 (m/m)						RESISTANCE RANGE (Ω)
	CASE	A	B	C	磁管寸法	電木寸法	
300W	A	285	130	135	28x250	120x70x10	6-30 Ω
600W	B	360	150	185	40x325	170x90x10	8-60 Ω
750W	B	360	150	185	40x325	170x90x10	10-75 Ω
1500W	C	570	160	200	60x535	185x100x10	15-150 Ω
2000W	D	680	160	200	65x645	185x100x10	16-200 Ω

訂貨方式

BSR	1000W	20Ω	K	a. 成品類別. (BSR/BSQ type)
↓	↓	↓	↓	b. 額定電力. (200W~2000W)
a.	b.	c.	d.	c. 表示阻抗值. (Ω)
				d. 容許阻值誤差. (K= $\pm 10\%$)

YESO BXD type 滑線式變阻器

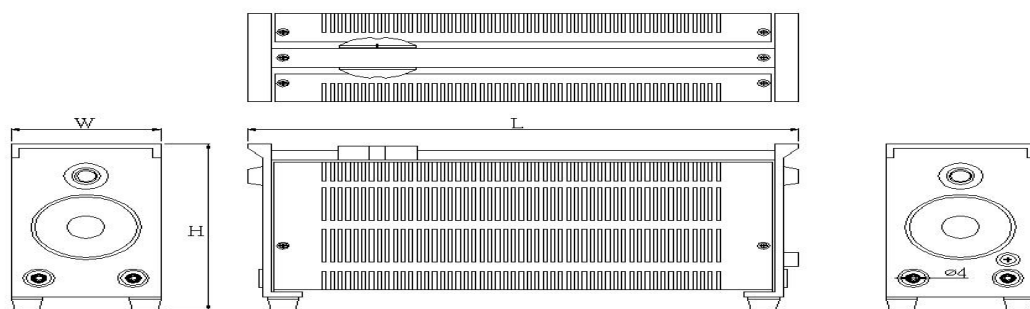


BXD type 滑線式變阻器

滑線式變阻器是由氧化絕緣特殊處理的鎂線所製成。鎂線密集的繞在磁管上構成電阻元件。連同金屬保護托架及阻擋鎖，經由移動鎂線上的電刷來改變電阻。阻擋鎖有兩種手推式及手搖式。

滑線式變阻器適用於 50 赫茲，交流電壓 380 伏以下，直流電壓 400 伏以下的電路中，用來變更電壓，電流和取代可變電阻器。可用於實驗室、發電設備、放電器及老化設備..等。

BXD TYPE 160W-800W 滑線式變阻器



Model	Power Rating(W)	Resistance (Ω)	Max. Current	Dimensions L-H-W (mm)	Ceramic Pipe diameter	Weight kg
BXD 160	160	1	13A	280x180x100	64mm	2.3
		3.3	7A			
		10	4A			
		33	2.2A			
		100	1.25A			
		330	0.7A			
		1000	0.4A			
BXD 300	320	3300	0.22A	380x180x100	64mm	2.8
		1	18A			
		3.3	10A			
		10	5.7A			
		33	3.1A			
		100	1.8A			
		330	1.0A			
		1000	0.57A			
BXD 600	640	3300	0.31A	480x180x100	64mm	3.5
		10000	0.18A			
		0.5	36A			
		1.6	20A			
		5	11.4A			
		16.5	6.2A			
		50	3.6A			
		165	2A			
BXD 800	800	500	1.1A	530x180x100	64mm	4.5
		1650	0.63A			
		5000	0.36A			

訂貨方式

BXD	160	100	1.25	K	a. 成品名稱. (BXD)
↓	↓	↓	↓	↓	b. 額定電力. (160W-800W)
a.	b.	c.	d.	e.	c. 表示阻抗值. (1-3300Ω)
					d. 表示阻定電流. (13-0.22A)
					e. 容許阻值誤差. (K = ±10%)

YESO BXS-A type 滑線式變阻器



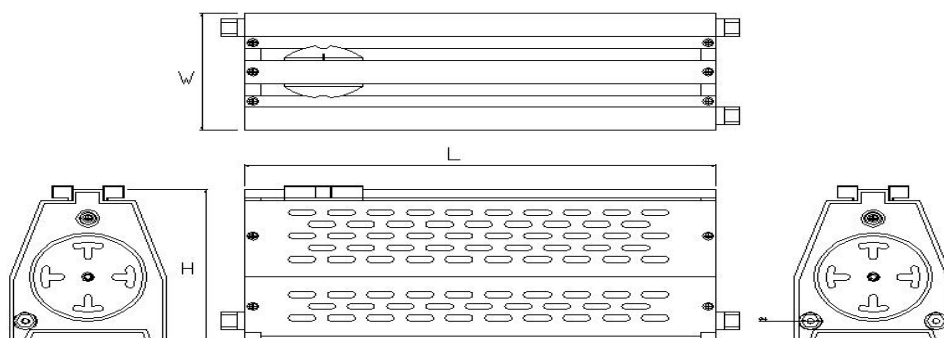
WWW.YESO.COM.TW

BXS-A type 滑線式變阻器

滑線式變阻器是由氧化絕緣特殊處理的鎂線所製成。鎂線密集的繞在磁管上構成電阻元件。連同金屬保護托架及阻擋鎖，經由移動鎂線上的電刷來改變電阻。阻擋鎖有兩種手推式及手搖式。

滑線式變阻器適用於 50 赫茲，交流電壓 380 伏以下，直流電壓 400 伏以下的電路中，用來變更電壓，電流和取代可變電阻器。可用於實驗室、發電設備、放電器及老化設備...等。

BXS-A TYPE 160W-640W 滑線式變阻器



Model	Power Rating(W)	Resistance (Ω)	Max. Current	Dimensions L-H-W (mm)	Ceramic Pipe diameter	Weight kg
BXS-A 150	160	1	13A	310x140x95	47mm	2
		3.3	7A			
		10	4A			
		33	2.2A			
		100	1.25A			
		330	0.7A			
		1000	0.4A			
BXS-A 300	320	3300	0.22A	410x140x95	47mm	2.6
		1	18A			
		3.3	10A			
		10	5.7A			
		33	3.1A			
		100	1.8A			
		330	1.0A			
		1000	0.57A			
BXS-A 600	640	3300	0.31A	510x160x100	64mm	3.5
		10000	0.18A			
		0.5	36A			
		1.6	20A			
		5	11.4A			
		16.5	6.2A			
		50	3.6A			
		165	2A			
500	1.1A					
		1650	0.63A			
		5000	0.36A			

訂貨方式

BXS-A	160	100	1.25	K	a. 成品名稱. (BXS-A)
↓	↓	↓	↓	↓	b. 額定電力. (160W-640W)
a.	b.	c.	d.	e.	c. 表示阻抗值. (1-3300 Ω)
					d. 表示阻定電流. (13-0.22A)
					e. 容許阻值誤差. (K = $\pm 10\%$)

YESO BXS-B type 滑線式變阻器



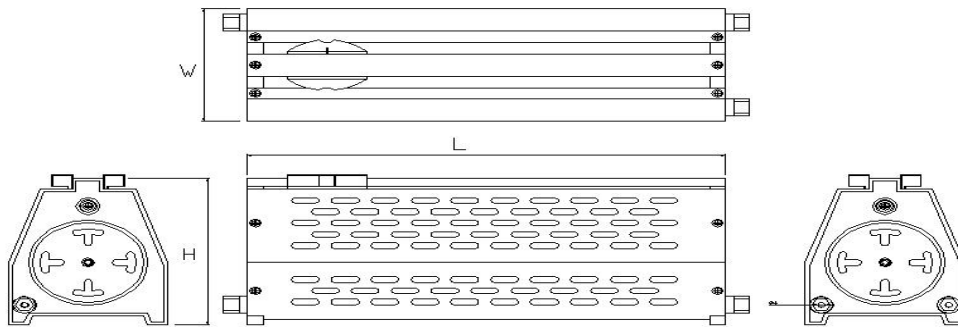
BXS-B type 滑線式變阻器

滑線式變阻器是由氧化絕緣特殊處理的鎂線所製成。鎂線密集的繞在磁管上構成電阻元件。連同金屬保護托架及阻擋鎖，經由移動鎂線上的電刷來改變電阻。阻擋鎖有兩種手推式及手搖式。

滑線式變阻器適用於 50 赫茲，交流電壓 380 伏以下，直流電壓 400 伏以下的電路中，用來變更電壓，電流和取代可變電阻器。可用於實驗室、發電設備、放電器及老化設備..等。

WWW.YESO.COM.TW

BXS-B TYPE 160W-640W 滑線式變阻器



Model	Power Rating(W)	Resistance (Ω)	Max. Current	Dimensions L-H-W (mm)	Ceramic Pipe diameter	Weight kg
BXS-B 150	160	1	13A	285x140x95	47mm	1.8
		3.3	7A			
		10	4A			
		33	2.2A			
		100	1.25A			
		330	0.7A			
		1000	0.4A			
BXS-B 300	320	3300	0.22A	385x140x95	47mm	2.4
		1	18A			
		3.3	10A			
		10	5.7A			
		33	3.1A			
		100	1.8A			
		330	1.0A			
		1000	0.57A			
BXS-B 600	640	3300	0.31A	485x160x100	64mm	3.2
		10000	0.18A			
		0.5	36A			
		1.6	20A			
		5	11.4A			
		16.5	6.2A			
		50	3.6A			
		165	2A			
500	1.1A					
	1650	0.63A				
	5000	0.36A				

訂貨方式

BXS-B	160	100	1.25	K	a. 成品名稱. (BXS-B)
↓	↓	↓	↓	↓	b. 額定電力. (160W-640W)
a.	b.	c.	d.	e.	c. 表示阻抗值. (1-3300Ω)
					d. 表示阻定電流. (13-0.22A)
					e. 容許阻值誤差. (K = ±10%)